

Ihre Ansprechpersonen • Your Contact Details



DI Dr. Armin Zankel
Key-Account-Manager – Papier
Tel. +43 316 873-8832
armin.zankel@felmi-zfe.at



Ing. Hartmuth Schröttner
Gruppenleiter REM/IR/Raman
Tel. +43 316 873-8349
hartmuth.schroettner@felmi-zfe.at



Ing. Claudia Mayrhofer
Präparation, Mikrotomie
Tel. +43 316 873-8347
claudia.mayrhofer@felmi-zfe.at

Geräte & Methoden • Instrumentation & Methods

Rasterelektronenmikroskopie (REM)
Environmental SEM (ESEM)
Transmissionselektronenmikroskopie (TEM)
Energiedispersive Röntgenspektroskopie (EDX)
Infrarot- und Raman-Mikrospektrometrie
Rasterkraftmikroskopie (AFM)
Focused Ion Beam (FIB)
Röntgenbeugung (XRD)
Erstklassige Probenpräparation

Scanning Electron Microscopy (SEM)
Environmental SEM (ESEM)
Transmission Electron Microscopy (TEM)
Energy-Dispersive X-ray Spectroscopy (EDX)
Infrared and Raman Microspectrometry
Atomic Force Microscopy (AFM)
Focused Ion Beam (FIB)
X-Ray Diffraction (XRD)
High-End Sample Preparation

Zentrum für Elektronenmikroskopie Graz

Verein zur Förderung der Elektronenmikroskopie und Feinstrukturforschung

Institut für Elektronenmikroskopie und Nanoanalytik

Technische Universität Graz

Kontakt:

Steyrergasse 17
8010 Graz, Österreich

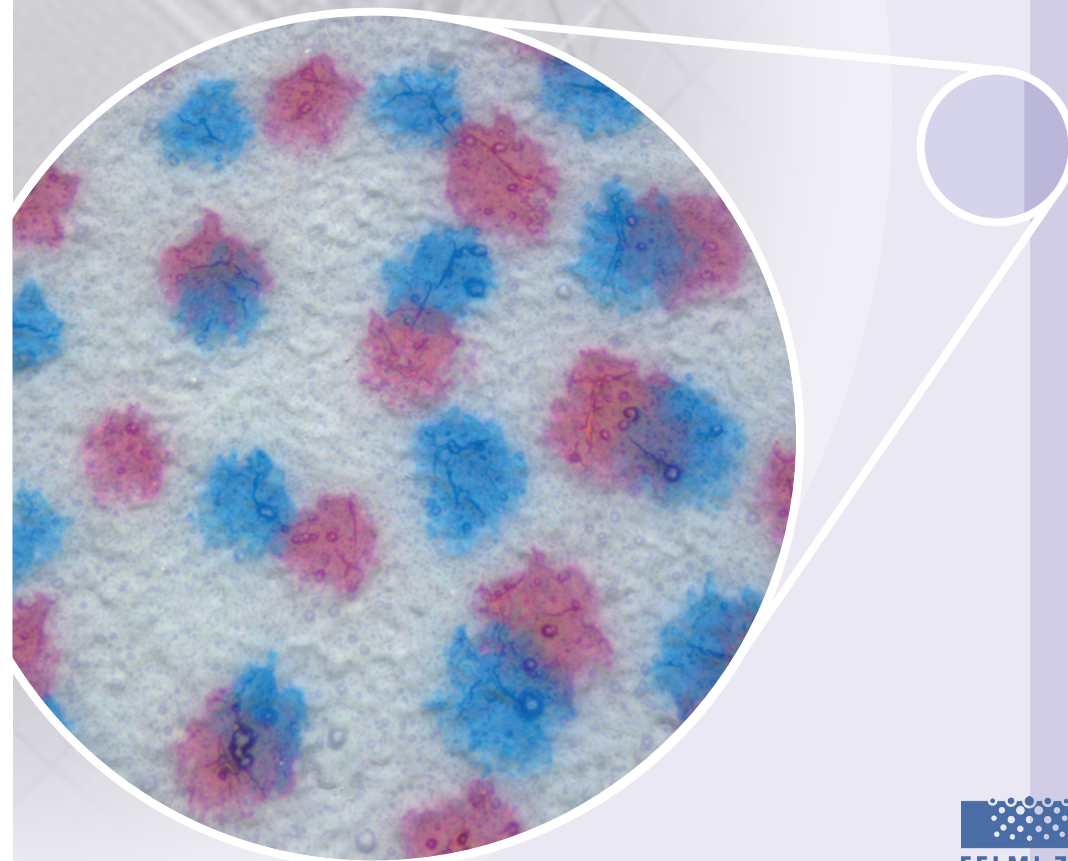
Tel. +43 (0)316 873 8320
Fax +43 (0)316 873 8822
office@felmi-zfe.at
www.felmi-zfe.at



Zentrum für Elektronenmikroskopie Graz

Materialschwerpunkt • *Material of Interest:*

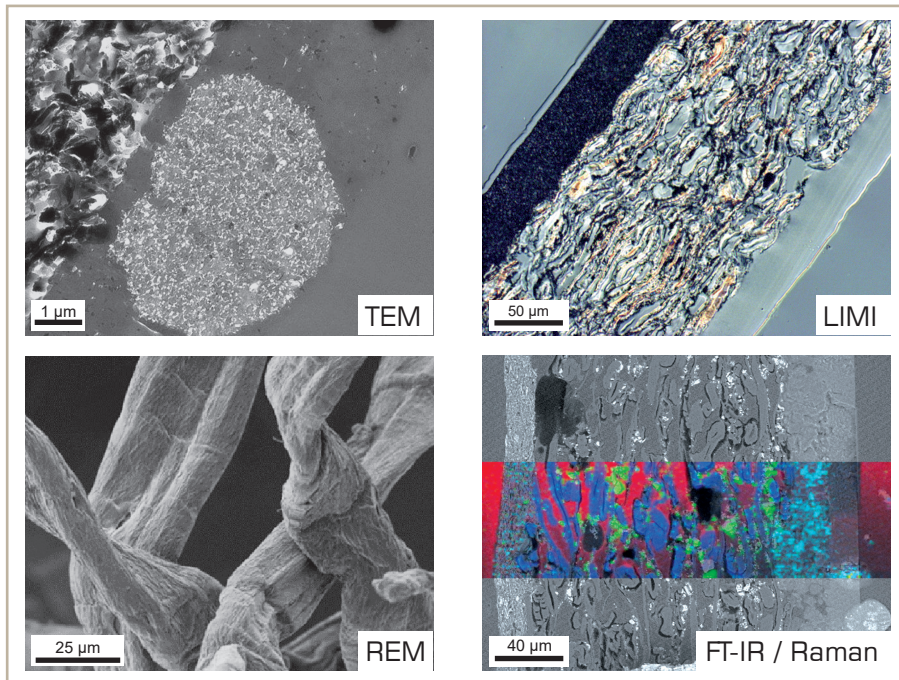
PAPIER • PAPER



Was machen wir?

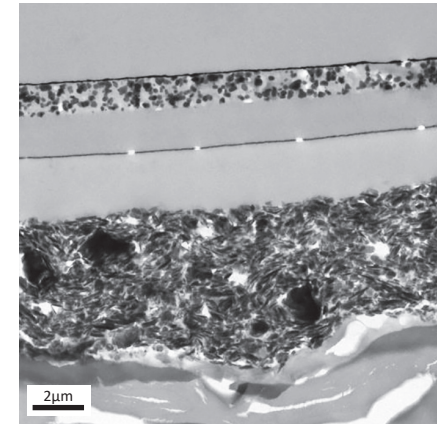
How can we help you?

- Fehleranalytik, Qualitätskontrolle
- Schichtaufbau und Grenzflächen
- Materialcharakterisierung
- Füllstoffverteilung
- *In situ*-Versuche (Benetzung, Zugversuche)
- 3D-Rekonstruktionen
- Strukturauflklärung (Zellstoff, Fasern, Papier)
- Defect Analysis, Quality Control
- Multi Layer Systems and Interfaces
- Materials Characterisation
- Distribution of Filler Particles
- *In situ* Experiments (Wetting, Tensile Testing)
- 3D Reconstructions
- Structure Determination (Pulp, Fibres, Paper)



Probedruck

Printability Test

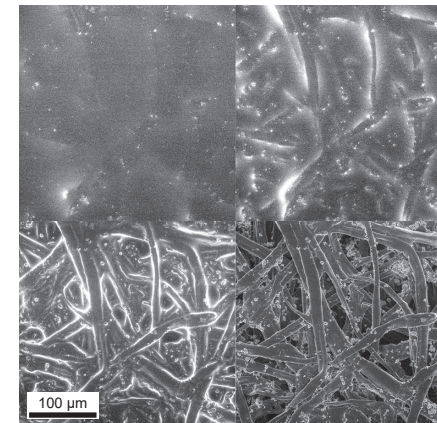


Querschnitt eines Probedrucks
Mikrotomie, TEM-Untersuchung

Cross Section of a Printability Test
Microtomy, TEM Analysis

In situ-Trocknung von Fasern

In situ Drying of Fibres

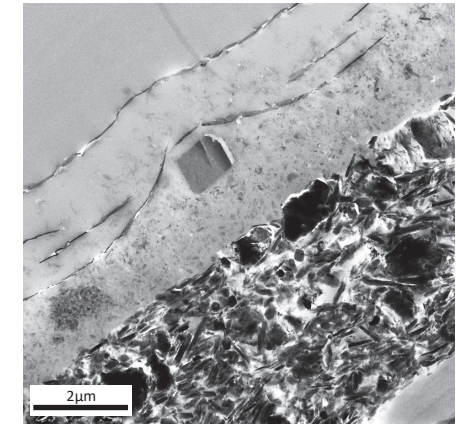


Peltierkühlung einer Papierprobe
Environmental SEM

Peltier Cooling of a Paper Specimen
Environmental SEM

Fehleranalyse

Defect Analysis

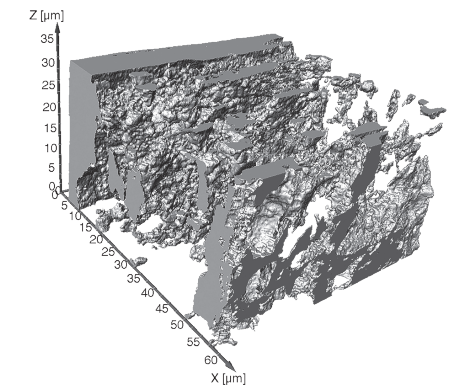


Querschnitt einer Stippe
Mikrotomie, TEM-Untersuchung

Cross Section of a Flock
Microtomy, TEM Analysis

3D-Verteilung von Füllstoffen

3D Distribution of Particles



3D-Rekonstruktion
In situ-Ultramikrotomie im ESEM

3D Reconstruction
In situ Ultramicrotomy in the ESEM